

CI 1500 er et komplet indblæsningsaggregat indeholdende spjæld, posefilter, ventilator med direkte koblet motor.

CI 1500 kan leveres med følgende tillægsudstyr:

- Vandvarmeplade
- El-varmeplade $\varnothing 315$ kanal (nippelmål)
- Vandfrosttermostat
- Filtervagt
- 2 stk. 100 mm understøtninger

■ *Typer*

CI 1500 H: Højrevendt (som afbilledet)

CI 1500 V: Venstrevendt

■ *Opbygning*

Hovedmål (h x l x d) ekskl. studse og el-tilslutningsdåse:
502 x 1220 x 756 mm

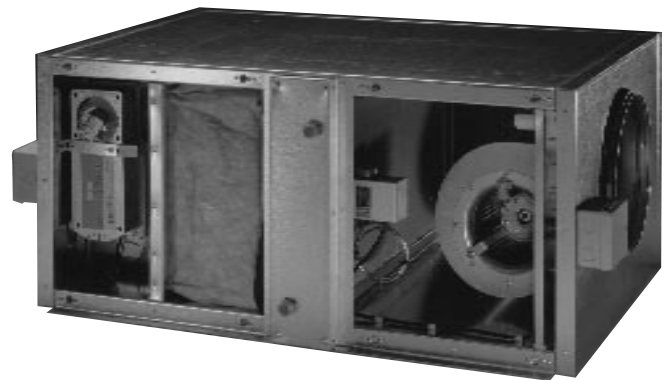
Kabinetopbygning: Dobbeltkapslet varmtgalvaniseret plade med 50 mm isolering (som BS 30 konstruktion)

Kanaltilslutning: $\varnothing 315$ mm (nippelmål) med gummiringstætning

Låger: Låger med snapbolte

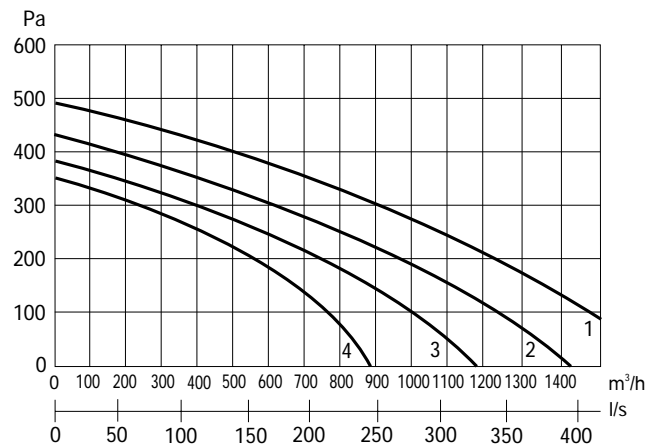
Filter: EU 5 som standard, EU7 og EU8 kan leveres

Vægt: 120 kg



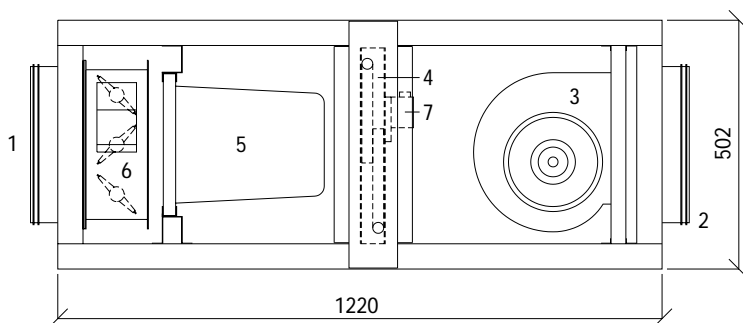
■ *Ydelse*

Ydelsesdiagrammet viser det disponible tryk til kanalsystemet. Tryktab i aggregatet er fratrukket.

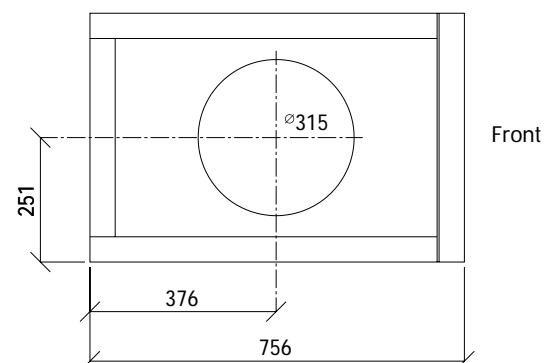


Kurverne: 1: 230 volt 4: 110 volt
2: 150 volt 5: 90 volt
3: 130 volt

■ *Målskitse*



- | | |
|------------------------|-----------------------|
| 1: Udeluft (friskluft) | 5: Posefilter |
| 2: Indblæsning | 6: Spjæld |
| 3: Ventilator | 7: Vandfrosttermostat |
| 4: Vandvarmeplade | 8: Filtervagt |



Tekniske data

El-tilslutning:

Med vandvarmeblade 1 x 230 V+0+jord 3 A, 50 Hz
 Med el-varmeblade 3 x 400 V+0+jord 23 A, 50 Hz

Ventilator med direkte koblet motor GE-D 216-180
 Kondensator 10 μ F

Motorstørrelse:

Omdr./min. 1450
 Effekt 380 W
 Amp. 3,0 A

El-varmeblade

Ø315 mm kanal (nippelmål).

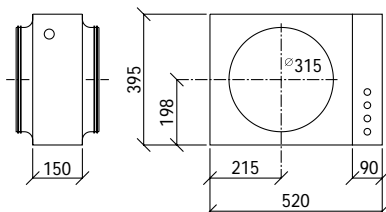
El-tilslutning: 3 x 400 volt + jord

Effekt: 13,5 kW

Opdeling: 9 trin

Sikring af el-varmeblade:

1 stk 90°C overhedningssikring med manuel reset og 1 stk 70°C med automatisk genindkobling.



Anden anvendelse

Aggregatet kan også anvendes som udsugningsaggregat, hvor man ønsker at beskytte ventilatoren ved filtrering af udsugningsluften.

Lyddata

Målepunkt	1 m foran aggregat		Indblæsningskanal	
	1/2	1/1	1/2	1/1
Hastighed				
125 Hz dB	42	47	60	65
250 Hz dB	43	49	62	70
500 Hz dB	40	42	59	64
1000 Hz dB	37	41	55	63
2000 Hz dB	30	39	51	60
4000 Hz dB	28	36	48	56
Gennemsn. dB(A)	46	52	64	73

Lyddata: 1/2 er målt ved luftmængde 600 m³/h og 1/1 luftmængde ved 1200 m³/h.

Målepunkt i indblæsningskanal er 1 m fra aggregat.

Automatik

CI 1500 standardstyring indeholder hastighedsregulering i to trin, 1/1 hastighed (230 volt) og 1/2 hastighed kan vælges (110, 130 eller 150 volt).

Hastighedsreguleringen sker med medleveret afbryder (24 volt). Styringen kan samtidig styre CU 1500 udsugningsaggregat. Styringen kan leveres med ugeur og lampeindikering ved filterskift. Vandvarmebladen styres af 2-vejs termostatventil.

CI 1500 kan også leveres med Optima styring, som altid anvendes på aggregater med el-varmeblade.

Optimaen indeholder:

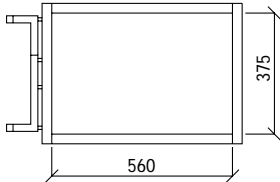
- Urstyring: døgn- og ugeur med 10 års gangreserve
- Hastighedsregulering (OFF, 1/2, 1/1)
- Temperatur og hastighed er frit programmerbar
- Op til 50 kombinationsmuligheder af hastighed, temperatur og tid
- Overstyring af urfunktion med forlænget drift, konstant drift eller afbrudt
- Temperaturstyring af vandvarmeblade med motorventil eller el-varmeblade i op til 9 trin med efterblæsfunktion
- Valg mellem indblæsnings- eller rumregulering
- Automatisk modulerende by-pass- eller blandekammerregulering
- Fugtstyring
- Temperaturstyring af køleanlæg i op til 3 trin eller køleblade for vand med motorventil
- Regulatorer er frit programmerbare
- Styring af friskluft- og afkastspjæld
- Valg mellem filteralarmer: filtervagt eller filtertimer
- Filterskift indikeres med rødt blink på Optima betjeningspanel og rødt lys på fjernbetjeningspanel samt med tekst på Optimaens display: Filterfejl
- Fejl på anlæg indikeres med rødt blink på både Optima betjeningspanel og fjernbetjeningspanel samt med følgende tekst på Optimaens display: datafejl, frost, brand, termisk fejl eller ventilatorfejl
- Forberedt for styring over CTS anlæg

Ønskes yderligere information: se under afsnittet Automatik.

Vandvarmeplade

Der kan leveres vandvarmeplade med 2 eller 3 rørrækker indbygget i aggregatet.

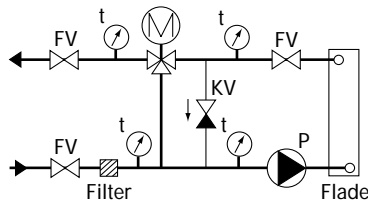
Vandtilslutning 3/4" RG.



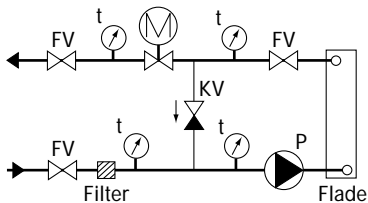
Vandtilslutning til vandvarmeplade

Ved tilslutning til centralvarme/fjernvarme kan følgende diagrammer anvendes.

Dimensionering af motorventil - se under afsnittet Automatik.



Centralvarme



Fjernvarme

Kapacitet

Indblæsningsregulering:

Lufttilgang ±12°C, Luftafgang 21°C

Vand 70/40°C - 2 rørrækker

Luftmængde m ³ /h	Varmeydelse kW	Vandmængde l/h	Tryktab vand kPa
800	9,0	260	1
900	10,4	290	1
1000	11,5	330	1
1100	12,7	360	1
1200	13,8	390	1

Lufttilgang ±12°C, Luftafgang 21°C

Vand 50/35°C - 2 rørrækker

Luftmængde m ³ /h	Varmeydelse kW	Vandmængde l/h	Tryktab vand kPa
800	9,0	520	2
900	10,4	780	2
1000	11,5	720	3
1100	12,7	660	4
1200	13,8	580	7

Rumregulering:

Lufttilgang ±12°C

Vand 70/40°C - 3 rørrækker

Luftmængde m ³ /h	Varmeydelse kW	Luftafgang °C	Vandmængde l/h	Tryktab vand kPa
800	14,9	41,5	420	2
900	16,7	41,0	470	2
1000	18,2	40,1	520	3
1100	19,5	38,9	550	3
1200	20,7	37,5	590	4

Lufttilgang ±12°C

Vand 50/35°C - 3 rørrækker

Luftmængde m ³ /h	Varmeydelse kW	Luftafgang °C	Vandmængde l/h	Tryktab vand kPa
800	12,4	32,6	710	6
900	13,8	32,6	790	7
1000	15,0	31,1	860	9
1100	16,2	30,1	920	10
1200	17,2	29,1	980	12