

CI 2000

CI 2000 er et komplet indblæsningsaggregat indeholdende spjæld, posefilter, ventilator med remtræk og motor.

CI 2000 kan leveres med følgende tillægsudstyr:

- 2 hastighedsmotorer (Dalander vikling)
- Anden motorstørrelse og gearing af remtræk
- Vandvarmefflade
- El-varmefflade $\varnothing 400$ kanal (nippelmål)
- Vandfrosttermostat
- Filtervagt
- Med tag + sealing for udendørs montage
- 2 stk. 100 mm understøtninger

Typer

CI 2000 H: Højrevendt (som afbilledet)

CI 2000 V: Venstrevendt

Opbygning

Hovedmål (h x l x d) ekskl. studse og eltilslutningsdåse:
502 x 1380 x 756 mm

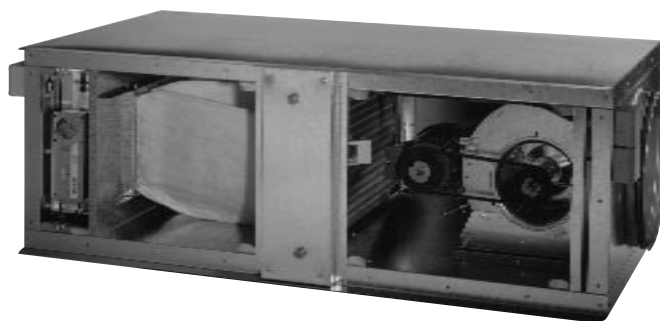
Kabinetopbygning: Dobbeltkapslet varmtgalvaniseret plade med 50 mm isolering (som BS 30 konstruktion)

Kanaltilslutning: $\varnothing 315$ mm (nippelmål) med gummiringstætning

Låger: Låger med snapbolte

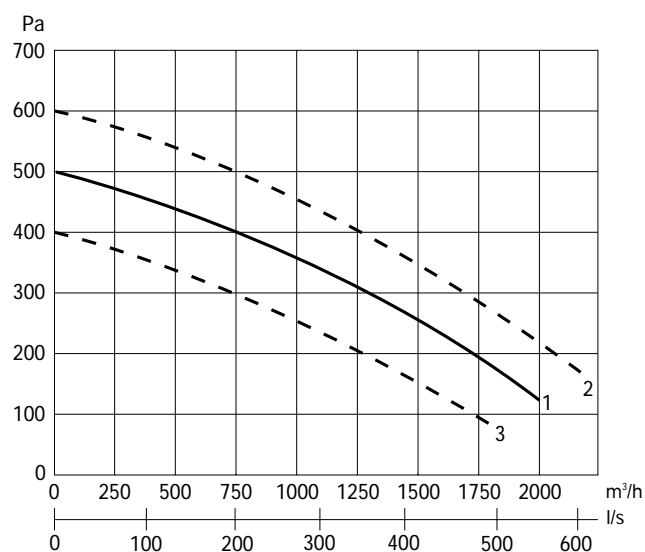
Filter: EU 5 som standard, EU7 og EU8 kan leveres

Vægt: 140 kg



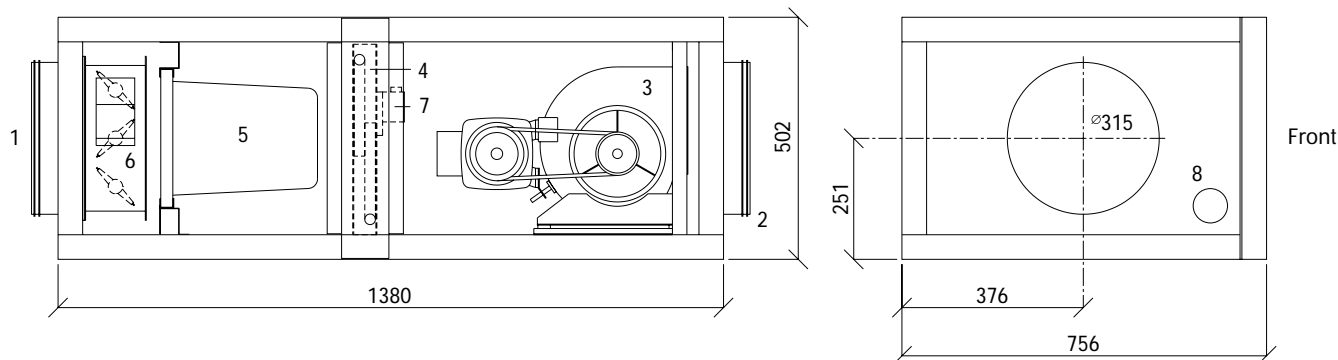
Ydelse

Ydelsesdiagrammet viser det disponible tryk til kanalsystemet. Tryktab i aggregat er fratrukket.



Kurve 1: 1/1 hastighed motor/ventilator dia. 112/ 95 mm
 Kurve 2: 1/1 hastighed motor/ventilator dia. 112/ 85 mm
 Kurve 3: 1/1 hastighed motor/ventilator dia. 112/106 mm

Målskitse



- | | |
|------------------------|-----------------------|
| 1: Udeluft (friskluft) | 5: Posefilter |
| 2: Indblæsning | 6: Spjæld |
| 3: Ventilator | 7: Vandfrosttermostat |
| 4: Vandvarmefflade | 8: Filtervagt |

Tekniske data

El-tilslutning:
 Med vandvarmevlade 3 x 400 V+0+jord 3 A, 50 Hz
 Med el-varmevlade 3 x 400 V+0+jord 35 A, 50 Hz

Motor Normmotor IEC
 Isoleringsklasse B
 Tæthedegrad IP 54

Motorstørrelse:
 $1/2$ hastighed 1,1 kW 3 x 400 V, 2,6 A, 1400 omdr./min.

Dalander viklet motor
 $1/2 + 1/1$ hastighed 0,25/1,0 kW 3 x 400 V, 1,0/2,5 A,
 700/1420 omdr./min.

Ventilator GE-D 200-180
 Remtræk SPZ profil, tape lock system, 1 spor

Standard remskiver:
 Motor/ventilator $\varnothing d/\varnothing d$ 112/95

El-varmevlade

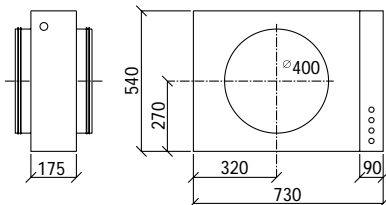
\varnothing 400 mm kanal (nippelmål).

El-tilslutning: 3 x 400 volt + jord

Effekt: 22,0 kW

Opdeling: 9 trin

Sikring af el-varmevlade:
 1 stk 90°C overhedningssikring med
 manuel reset og 1 stk 70°C med
 automatisk genindkobling.



Anden anvendelse

Aggregatet kan også anvendes som udsugningsaggregat, hvor man ønsker at beskytte ventilatoren ved filtrering af udsugningsluften.

Lyddata

Målepunkt	1 m foran aggregat		Indblæsningskanal	
	$1/2$	$1/1$	$1/2$	$1/1$
Hastighed				
125 Hz dB	39	52	65	77
250 Hz dB	40	53	66	78
500 Hz dB	36	46	65	77
1000 Hz dB	30	42	62	75
2000 Hz dB	28	41	59	71
4000 Hz dB	26	39	55	67
Gennemsn. dB(A)	44	56	67	79

Lyddata: $1/2$ er målt ved luftmængde 900 m³/h og
 $1/1$ luftmængde ved 1800 m³/h.

Målepunkt i indblæsningskanal er 1 m fra aggregat.

Automatik

Til CI 2000 kan leveres komplet styring bestående af el-tavle med Optima betjeningspanel med display, der viser funktioner og drifttilstand samt fjernbetjeningspanel hvorpå man let kan ændre anlæggets aktuelle drifttilstand.

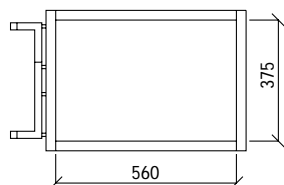
Optimaen indeholder:

- Urstyring: døgn- og ugeur med 10 års gangreserve
- Hastighedsregulering (OFF, $1/2$, $1/1$)
- Temperatur og hastighed er frit programmerbar
- Op til 50 kombinationsmuligheder af hastighed, temperatur og tid
- Overstyring af urfunktion med forlænget drift, konstant drift eller afbrudt
- Temperaturstyring af vandvarmevlade med motorventil eller el-varmevlade i op til 9 trin med efterblæsfunktion
- Valg mellem indblæsnings- eller rumregulering
- Automatisk modulerende by-pass- eller blandekammerregulering
- Fugtstyring
- Temperaturstyring af køleanlæg i op til 3 trin eller køleflade for vand med motorventil
- Regulatortider er frit programmerbare
- Styring af friskluft- og afkastspjæld
- Valg mellem filteralarmer: filtervagt eller filtertimer
- Filterskift indikeres med rødt blink på Optima betjeningspanel og rødt lys på fjernbetjeningspanel samt med tekst på Optimaens display: Filterfejl
- Fejl på anlæg indikeres med rødt blink på både Optima betjeningspanel og fjernbetjeningspanel samt med følgende tekst på Optimaens display: datafejl, frost, brand, termisk fejl eller ventilatorfejl
- Forberedt for styring over CTS anlæg

Ønskes yderligere information: se under afsnittet Automatik.

Vandvarmeplade

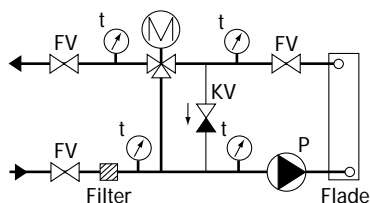
Der kan leveres vandvarmeplade med 3 eller 2x2 rørrækker indbygget i aggregatet.
Vandtilslutning 3/4" RG.



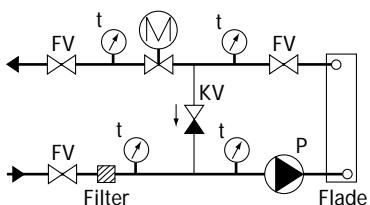
Vandtilslutning til vandvarmeplade

Ved tilslutning til centralvarme/fjernvarme kan følgende diagrammer anvendes.

Dimensionering af motorventil - se under afsnittet Automatik.



Centralvarme



Fjernvarme

Kapacitet

Indblæsningsregulering:

Lufttilgang ±12°C, Luftafgang 21°C
Vand 70/40°C - 3 rørrækker

Luftmængde m ³ /h	Varmeydelse kW	Vandmængde l/h	Tryktab vand kPa
1400	16,1	460	1
1600	18,4	520	2
1800	20,3	590	4
2000	23,0	660	5

Lufttilgang ±12°C, Luftafgang 21°C
Vand 50/35°C - 3 rørrækker

Luftmængde m ³ /h	Varmeydelse kW	Vandmængde l/h	Tryktab vand kPa
1400	16,1	920	10
1600	18,4	1040	14
1800	20,3	1180	18
2000	23,0	1320	21

Rumregulering:

Lufttilgang ±12°C
Vand 70/40°C - 3 rørrækker

Luftmængde m ³ /h	Varmeydelse kW	Luftafgang °C	Vandmængde l/h	Tryktab vand kPa
1400	22,8	34,7	650	5
1600	24,8	32,4	710	6
1800	26,9	30,9	770	7
2000	28,6	28,9	810	8

Lufttilgang ±12°C
Vand 50/35°C - 2x2 rørrækker

Luftmængde m ³ /h	Varmeydelse kW	Luftafgang °C	Vandmængde l/h	Tryktab vand kPa
1400	21,0	31,1	1200	3
1600	23,1	29,4	1320	3
1800	25,2	28,2	1440	4
2000	27,0	26,7	1540	5