

Genvex Connect



- Fjernstyring/overvågning af dit Genvex-anlæg via app
- Platforme: IOS og Android
- Kan eventuelt erstatte det traditionelle betjeningspanel



Styr ventilationsanlægget via mobiltelefonen

Med Genvex Connect appen kan man styre og overvåge sit ventilationsanlæg, uanset hvor i verden man befinder sig.

Appen kan downloades til mobiltelefonen og forbindes til en tilkøbt Internet Gateway, der forbinder anlægget med routeren i hjemmet. Denne gateway fungerer også til de fleste ældre anlæg efter en softwareopdatering af ventilationsanlæggets styreprint.

Med et brugervenligt design og forståelige menuer kan man uden problemer styre og overvåge eksempelvis flere af anlæggets væsentligste funktioner. Udover at ændre temperaturen, tænde/slukke for eftervarmen, kan man bl.a. ændre ventilationshastighed, se status på sensorer og aflæse fejlmeddelelser.

Man kan også tilslutte flere anlæg til app'en, hvis man f.eks. også har ventilationsanlæg i sommerhuset.

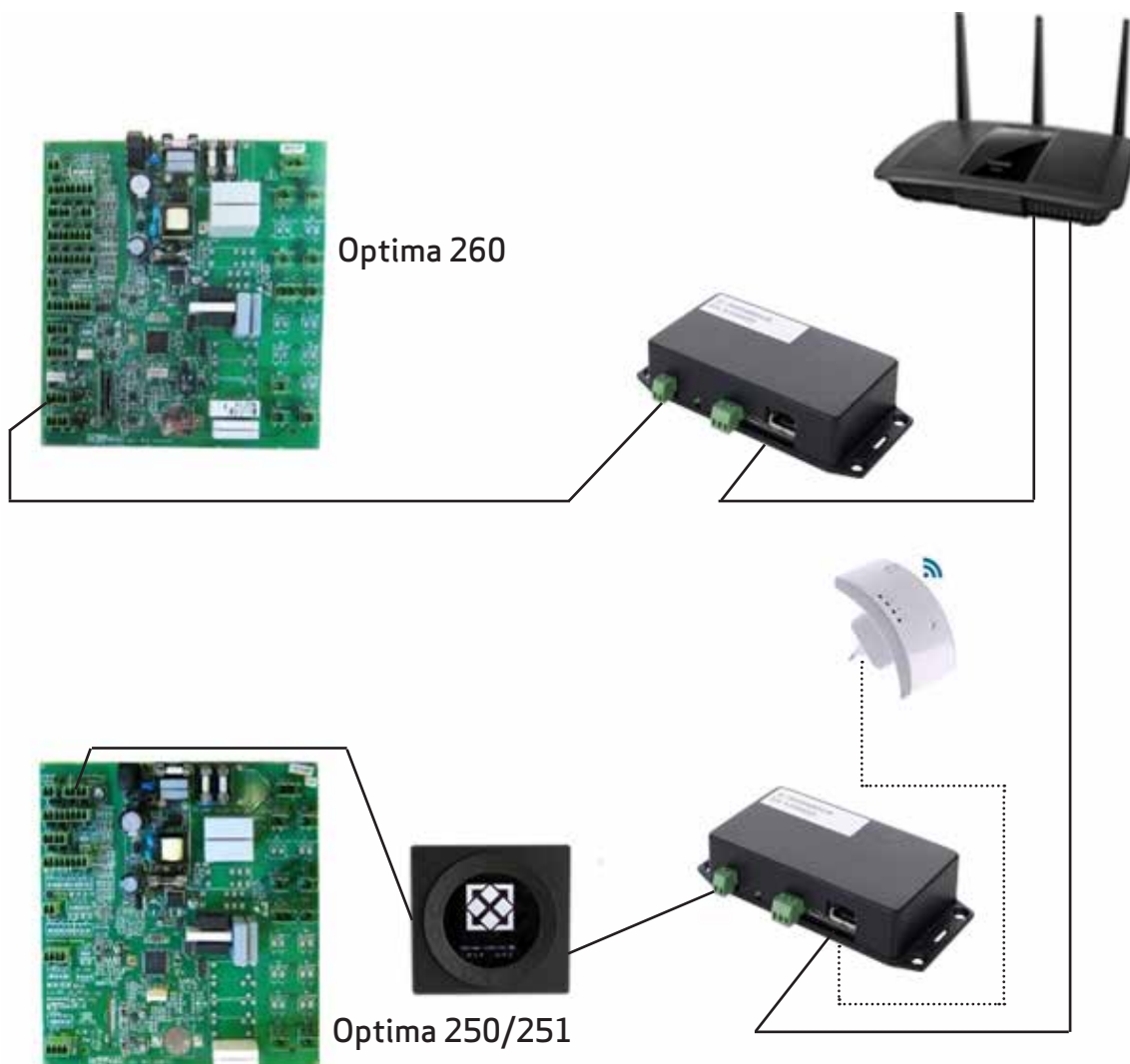
Remote service og support

En anden væsentlig fordel ved at have ventilationsanlægget koblet til internettet er muligheden for remote service. Det betyder, at vores serviceteknikkere i kundeservice, efter aftale med kunden, kan koble sig direkte på anlægget i boligen i forbindelse med telefonisk support. Det gør det væsentligt lettere for boligejeren at få hurtig konkret og korrekt hjælp.

Genvex Connect App er kompatibel med Optima 250, 251, 260, 301 og 312 via internet gateway.

Genvex Connect App er ligeledes kompatibel med Optima 270 og 314, som leveres med indbygget internet gateway.

Eksempel på Genvex Connect anvendt med Genvex Optima 251/Optima 260



Kontakt os

